

PROVA DRAIN®

PROVA® by **md** PRO
Tile Installation Products

PROVA DRAIN® is an easy-to-install drain system for tiled showers. PROVA DRAIN® is available in ABS or PVC materials for providing an easy connection to drain piping, and it can be used in installations that include PROVA PAN®, PROVA PAN-MULTI®, or a mortar base.

PROVA DRAIN GRATE®

Grates for PROVA DRAIN®

Bronze: TT8204BRZ04

Brass: TT8204BRS04

Graphite: TT8204GRH04

Chrome: TT8204CRM04

Black: TT8204BLK04

Stainless Steel: TT8204STS04

PROVA DRAIN KIT®

Drain body and Stainless Steel grate

ABS: TT8007STS03

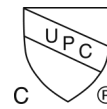
PVC: TT8107STS03

PROVA DRAIN KIT®

Standalone drain body components

ABS: TT8007NOG03

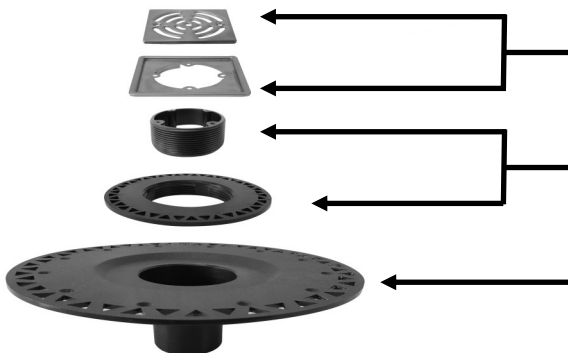
PVC: TT8107NOG03



PROVA DRAIN® with PROVA DRAIN GRATE® (Stainless Steel finish) is certified by IAPMO R&T for compliance to the ASME A112.18.2-2020/CSA B125.2-20 standard, the Uniform Plumbing Code, and the National Plumbing Code of Canada.

Technical Information

Property	Information
Product Standard	Drains with PROVA DRAIN GRATE® (Stainless Steel finish) meet requirements of ASME A112.18.2-2020/CSA B125.2-20
Material Construction	Drain body components: ABS or PVC Drain grate and grate base: stainless steel AISI 304 with varying finishes
Points of Adjustment	Height-adjustment collar offers the ability to make vertical and side-to-side adjustments to the grate components
Drain Outlet Connection	Connects to standard 2" (5 cm) drain outlets, and the adjustable grate accommodates all common tile thicknesses
Adhesion	Utilizes pre-applied PROVA-BOND™ Surface Treatment for better adhesion between drain, mortar, and pan
Weight	1.07 lb. (0.49 kg) (ABS and PVC)
Storage Temperature	-4°F to 167°F (-20°C to 75°C)
Chemical Resistance	Avoid contact with strong acids
Grate Finishes	Bronze, Brass, Graphite, Chrome, Black, and Stainless Steel



PROVA DRAIN GRATE®
Stainless steel (AISI 304) grate and base

PROVA DRAIN GRATE HOUSING®
Height-adjustment collar and ring

PROVA DRAIN®
(ABS or PVC)

Dimensions

- **Drain diameter:** 12" (30.48 cm)
- **Drain height:** 3.5" (8.89 cm)
- **Grate dimensions:** 4" x 4" (10.2 cm x 10.2 cm)

M-D PRO, a division of M-D Building Products
5720 Ambler Drive, Mississauga, ON, L4W 2B1
Technical Services Hotline: 1-888-637-7682
1-800-565-6653 service@mdteam.com

PROVA DRAIN[®]

PROVA[®] by **md PRO**
Tile Installation Products

PROVA DRAIN[®] est un système de drainage facile à installer pour les douches carrelées. PROVA DRAIN[®] est disponible en ABS ou en PVC pour permettre un raccordement facile à la tuyauterie de drainage, et il peut être utilisé dans des installations qui incluent le PROVA PAN[®], le PROVA PAN-MULTI[®], ou une base de mortier.

PROVA DRAIN GRATE^{MD}

Grilles pour PROVA DRAIN[®]

Bronze : TT8204BRZ04

Laiton : TT8204BRS04

Graphite : TT8204GRH04

Chrome : TT8204CRM04

Noir : TT8204BLK04

Acier inoxydable : TT8204STS04

PROVA DRAIN KIT^{MD}

Corps de vidange et grille en acier inoxydable

ABS : TT8007STS03

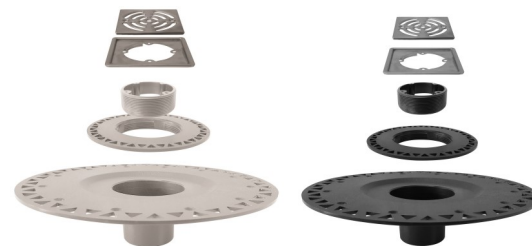
PVC : TT8107STS03

PROVA DRAIN KIT^{MD}

Composants autonomes du corps de drainage

ABS : TT8007NOG03

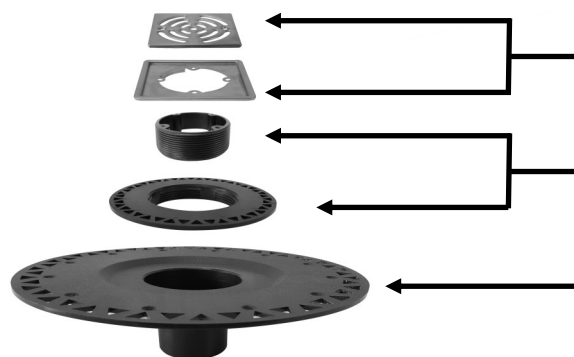
PVC : TT8107NOG03



PROVA DRAIN[®] avec PROVA DRAIN GRATE[®] (finition en acier inoxydable) est certifié par IAPMO R&T pour sa conformité à la norme ASME A112.18.2-2020/CSA B125.2-20, au Code de Plomberie Uniforme et au Code national de la plomberie du Canada.

Information technique

Propriété	Information
Produit standard	Les drains avec PROVA DRAIN GRATE [®] (finition en acier inoxydable) répondent aux exigences de la norme ASME A112.18.2-2020/CSA B125.2-20
Construction des matériaux	Composants du corps de drain : ABS ou PVC Vider la grille et le fond de la grille : acier inoxydable AISI 304 avec différentes finitions
Points de réglage	Le collier de réglage de la hauteur permet d'effectuer des ajustements verticaux et latéraux des éléments de la grille.
Raccordement de la sortie de drain	Se raccorde aux sorties de drain standard de 5 cm (2 po) et la grille réglable s'adapte à toutes les épaisseurs de carreaux courantes.
Adhésion	Utilise le traitement de surface PROVA-BOND ^{MC} pré-appliqué pour une meilleure adhérence entre le drain, le mortier et le bac.
Poids	0,49 kg (1,07 lb) (ABS et PVC)
Température de stockage	-20 °C à 75 °C (-4 °F à 167 °F)
Résistances chimiques	Éviter le contact avec les acides forts
Finis de la grille	Bronze, laiton, graphite, chrome, noir et acier inoxydable



PROVA DRAIN GRATE^{MD}
Grille et base en acier inoxydable (AISI 304)

PROVA DRAIN GRATE HOUSING^{MD}
Collier et anneau de réglage de la hauteur

PROVA DRAIN^{MD}
(ABS ou PVC)

Dimensions

- **Diamètre du drain : 30,48 cm (12 po)**
- **Hauteur du drain : 8,89 cm (3,5 po)**
- **Dimensions de la grille : 10,2 cm x 10,2 cm (4 po x 4 po)**

M-D PRO, une division de M-D Building Products 5720 Ambler Drive, Mississauga (ONTARIO) L4W 2B1
Ligne d'assistance des services techniques : 1-888-637-7682
1-800-565-6653 service@mdteam.com

PROVA DRAIN®

PROVA DRAIN® es un sistema de drenaje fácil de instalar para duchas con baldosas. PROVA DRAIN® está disponible en materiales ABS o PVC para proporcionar una conexión fácil para drenar tuberías, y puede utilizarse en instalaciones que incluyen PROVA PAN®, PROVA PAN-MULTI®, o una base de mortero.

PROVA DRAIN

GRATE® Rejillas para PROVA DRAIN®

Bronce: TT8204BRZ04

Latón: TT8204BRS04

Grafito: TT8204GRH04

Cromo: TT8204CRM04

Negro: TT8204BLK04

Acero inoxidable:

TT8204STS04

PROVA DRAIN KIT®

Cuerpo de drenaje y rejilla de acero inoxidable

ABS: TT8007STS03

PVC: TT8107STS03

PROVA DRAIN KIT®

Componentes del cuerpo de drenaje independientes

ABS: TT8007NOG03

PVC: TT8107NOG03

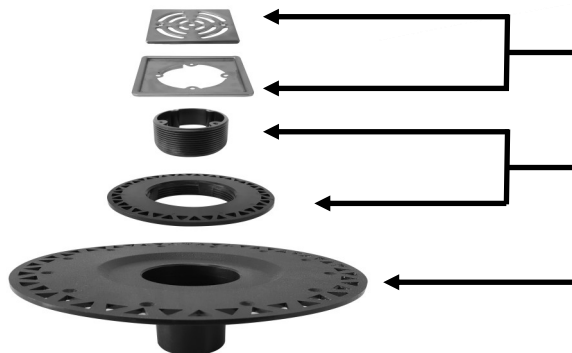
PROVA® by **md** PRO
Tile Installation Products



PROVA DRAIN® con PROVA DRAIN GRATE® (acabado en acero inoxidable) está certificado por IAPMO R&T para cumplir con la norma ASME A112.18.2-2020/CSA B125,2-20-1, el Código Uniforme de Tuberías y el Código Nacional de Tuberías de Canadá.

Información técnica

Propiedad	Información
Normas del producto	Los drenajes con la PROVA DRAIN GRATE® (acabado en acero inoxidable) cumplen los requisitos de ASME A112.18.2-2020/CSA B125,2-20
Materiales de construcción	Componentes del cuerpo de drenaje: ABS o PVC Base de rejilla y rejilla de drenaje: Acero inoxidable AISI 304 con acabados variables
Puntos de ajuste	El collarín de ajuste de altura ofrece la posibilidad de realizar ajustes verticales y laterales en los componentes de la rejilla
Conexión de salida de drenaje	Se conecta a las salidas de drenaje estándar de 2" (5 cm) y la rejilla ajustable admite todos los grosores de baldosas comunes
Adhesión	Utiliza el tratamiento de superficies PROVA-BOND™ aplicado previamente para una mejor adhesión entre el drenaje, el mortero y la bandeja
Peso	1.07 lb. (0.49 kg) (ABS y PVC)
Temperatura de almacenamiento	-4°F a 167°F (-20°C a 75°C)
Resistencia química	Evite el contacto con ácidos fuertes
Acabado de rejilla	Bronce, latón, grafito, cromo, negro, y acero inoxidable



PROVA DRAIN GRATE®
Rejilla y base de acero inoxidable (AISI 304)

PROVA DRAIN GRATE HOUSING®
Anillo y collar de ajuste de altura

PROVA DRAIN®
(ABS o PVC)

Dimensiones

- **Diámetro de drenaje: 12" (30.48 cm)**
- **Altura de drenaje: 3.5" (8.89 cm)**
- **Dimensiones de la rejilla: 4' x 4' (10.2 cm x 10.2 cm)**

M-D PRO, una división de M-D Building Products
5720 Ambler Drive, Mississauga, ON, L4W 2B1
Línea directa de servicios técnicos:
1-888-637-7682
1-800-565-6653 service@mdteam.com