

The following instructions are to be followed when the intended use of the profile is for LVT to LVT applications. In instances where the profile transitions between LVT (or any flooring covering that fits into the profile's opening) and a hard surface (ceramic tile, hardwood, laminate), the profile should be secured based on the adjacent flooring and how it is installed.

Les instructions suivantes doivent être suivies lorsque l'utilisation prévue du profilé concerne les applications LVT à LVT. Dans les cas où le profilé fait la transition entre les LVT et une surface dure (carreaux de céramique, bois dur, stratifié), le profilé doit être fixé en fonction du revêtement de sol adjacent et de la façon dont il est installé.

Las siguientes instrucciones deben seguirse cuando el uso previsto del perfil es para las aplicaciones de LVT a LVT. En los casos en que la transición del perfil entre LVT y un piso duro (baldosas de cerámica, madera dura, laminado), el perfil debe fijarse en función del piso adyacente y de la forma en que se instale.

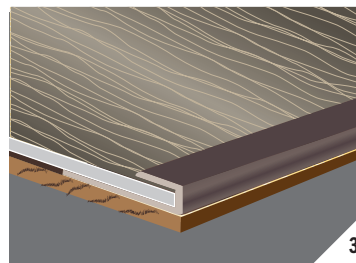
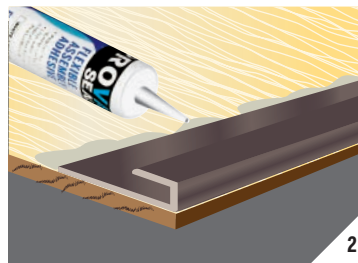
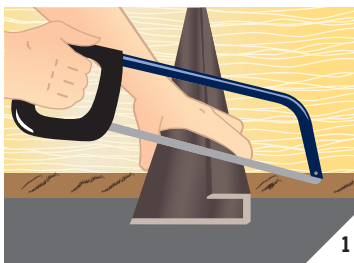
FLOOR PROFILES | PROFILÉS DE PLANCHERS | PERFILES PARA PISOS



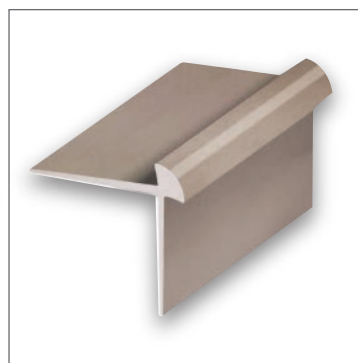
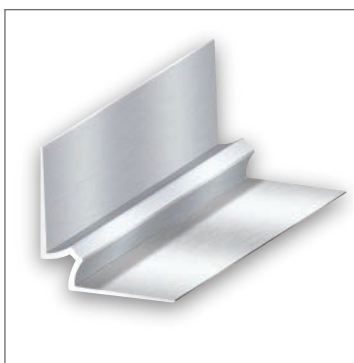
Step 1: Measure and cut LVT molding to size with a saw intended for use on non-ferrous metals.
Step 2: Secure the molding with PROVA-SEAL™ or another premium adhesive.
Step 3: Set flooring to complete the installation. Ensure that the installation is free of foot traffic for 24 hours.

Étape 1: Mesurer et couper la moulure LVT à la longueur désirée à l'aide d'une scie pour les métaux non-ferreux.
Étape 2: Fixer la moulure avec le scellant PROVA-SEAL™ ou un autre scellant de qualité supérieure.
Étape 3: Poser les tuiles pour compléter l'installation. S'assurer que personne ne marche sur la surface pendant 24 heures.

Paso 1: Mida y corte la moldura LTV para ajustar el tamaño utilizando una sierra para metales no ferrosos.
Paso 2: Asegure la moldura con PROVA-SEAL™ u otro adhesivo de primera calidad.
Paso 3: Coloque las baldosas para completar la instalación. Asegúrese de que la instalación esté libre de transeúntes por 24 horas.



STAIR PROFILES | PROFILÉS DE MARCHE | PERFILES DE ESCALERA



Step 1: Measure and cut stair nosing to size with a saw intended for use on non-ferrous metals.
Step 2: Secure the nosing with PROVA-SEAL™ or another premium adhesive.
Step 3: Fasten the nosing to the surface of the substrate using flat head nails.
Step 4: Set flooring to complete the installation. Ensure that the installation is free of foot traffic for 24 hours.

Étape 1: Mesurer et couper le nez de marche à l'aide d'une scie pour les métaux non-ferreux.
Étape 2: Fixer le nez de marche avec le scellant PROVA-SEAL™ ou un autre scellant de qualité supérieure.
Étape 3: Fixer le nez de marche à la surface du substrat à l'aide de clous à tête plate.
Étape 4: Poser les tuiles pour compléter l'installation. S'assurer que personne ne marche sur la surface pendant 24 heures.

Paso 1: Mida y corte la nariz de escalón para ajustar el tamaño utilizando una sierra para metales no ferrosos.
Paso 2: Asegure la nariz de escalón con PROVA-SEAL™ u otro adhesivo de primera calidad.
Paso 3: Fije la nariz a la superficie del sustrato mediante clavos de cabeza plana.
Paso 4: Coloque las baldosas para completar la instalación. Asegúrese de que la instalación esté libre de transeúntes por 24 horas.

