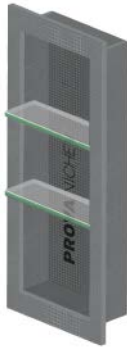


16" x 16"
(40.5cm x 40.5cm)
40,5 cm x 40,5 cm
(16 po x 16 po)



24" x 16" (61cm x 40.5cm)
61 cm x 40,5 cm (24 po x 16 po)



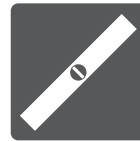
33" x 16" (83.8cm x 40.5cm)
83,8 cm x 40,5 cm (33 po x 16 po)

*(24" x 16" and 33" x 16" / 24 po x 16 po et 33 po x 16 po)
with adjustable safety glass shelves
avec tablette de verre ajustable et sécuritaire
con gafas de seguridad ajustable

TOOLS REQUIRED | OUTILS REQUIS | HERRAMIENTAS NECESARIAS



Tape measure
Ruban à mesurer
Cinta para medir



Level
Niveau
Nivel



Pencil
Crayon
Lápiz



Putty Knife
Couteau à mastiquer
Espátula



PROVA-SEAL™
Produit d'étanchéité
PROVA-SEAL™
Sello PROVA-SEAL™



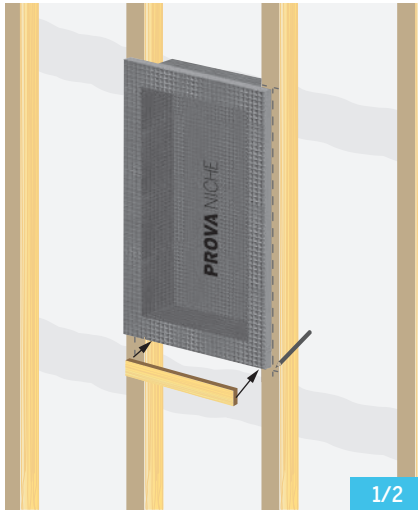
Silicone
Silicone
Silicona



Caulk Gun
Fusil à calfeutrage
Pistola para calafatear



PROVA FASTENERS®
Fixations PROVA®
Sujetadores
PROVA FASTENERS®



1/2

1. Dry fit the PROVA NICHE® up against the wall and line it up so that each end sits on the center of each stud. Measure, level and mark the perimeter around the PROVA NICHE®.

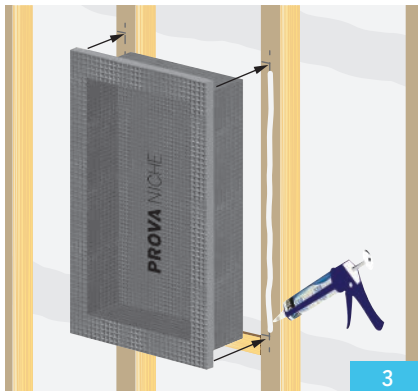
Note: The edges of PROVA NICHE® may need to be trimmed to line it up with the center of the studs.

1. Ajustez la niche PROVA NICHE® contre le mur et alignez-la de façon à ce que chaque extrémité soit au centre de chaque montant. Mesurez, mettez à niveau et marquez le périmètre de la PROVA NICHE®.

Note: The edges of PROVA NICHE® may need to be trimmed to line it up with the center of the studs.

1. Coloque PROVA NICHE® contra la pared sin ajustarlo y alinéelo para que cada extremo quede en el centro de cada montante. Mida, nivele y marque el perímetro alrededor de PROVA NICHE®.

Note: The edges of PROVA NICHE® may need to be trimmed to line it up with the center of the studs.



3

2. Install a horizontal support joist between the two vertical studs and line it up with the bottom mark lines. This will allow the PROVA NICHE® to rest on the horizontal support joist once it is installed.

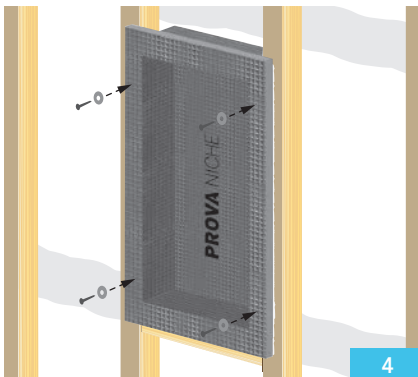
2. Installez une solive de soutien horizontale entre les deux montants verticaux et alignez-la avec les marques inférieures. Ceci permettra à la PROVA NICHE® d'être assise sur la solive de soutien horizontale une fois installée.

2. Instale una viga horizontal de soporte entre los dos montantes verticales y alíneela con las marcas inferiores. Esto permitirá que PROVA NICHE® descance en la viga horizontal de soporte una vez que esté instalado.

3. Apply a 3/8" bead of PROVA-SEAL™ on the studs and horizontal support joist. Adhere the PROVA NICHE® to the studs and horizontal support joist.

3. Appliquez un cordon de produit d'étanchéité PROVA-SEAL™ de 10 mm (3/8 po) sur les montants et la solive de soutien horizontale. Adhérez la PROVA NICHE® aux montants et à la solive de soutien horizontale.

3. Aplique un cordón de 3/8" (10 mm) de sello PROVA-SEAL™ en los montantes y en la viga horizontal de soporte. Adhiera PROVA NICHE® a los montantes y a la viga horizontal de soporte.

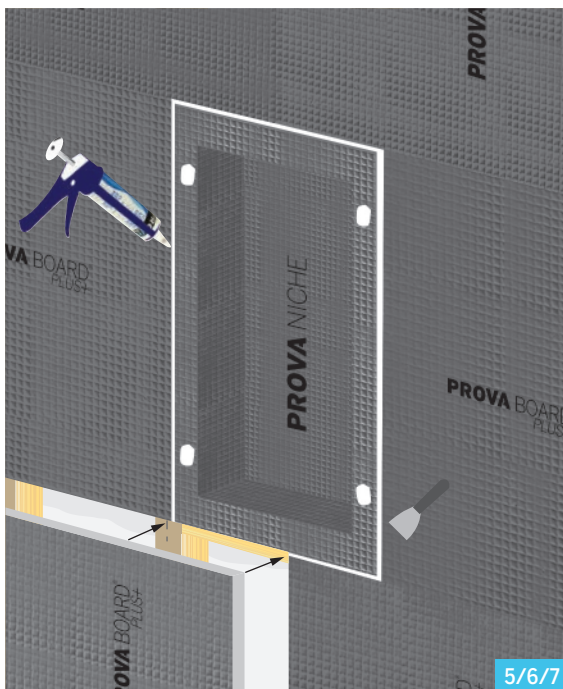


4

4. Apply PROVA FASTENERS® 4" up from each corner on the sides of the PROVA NICHE® to adhere to studs.

4. Appliquez les fixations PROVA® à 10 cm (4 po) de chaque coin sur les côtés de la PROVA NICHE® pour adhérer aux montants.

4. Aplique los sujetadores PROVA® 4" (10 cm) hacia arriba de cada esquina en los costados de PROVA NICHE® para adherirlos a los montantes.



5. PROVA FASTENERS® must be counter sunk and apply a generous amount of PROVA-SEAL™ on all fasteners and smooth out with a putty knife to ensure 100% coverage.
 5. Les fixations PROVA MD doivent être fraisées puis appliquez à chacune une quantité généreuse de produit d'étanchéité PROVA-SEAL MC et lissez à l'aide d'un couteau à mastiquer pour assurer une couverture à 100 %.
 5. Los sujetadores PROVA FASTENERS® deben estar avellanados. Aplique una abundante cantidad de sello PROVA-SEAL™ en todos los sujetadores y alise con una espátula para lograr una cobertura del 100 %.
-
6. Install PROVA BOARD PLUS® around the niche and leave a 1/8" gap between the edges of the PROVA BOARD PLUS® panels and all sides of the PROVA NICHE®.
 6. Installez le panneau PROVA BOARD PLUS MD autour de la niche et laissez une ouverture de 3 mm (1/8 po) entre les bords des panneaux PROVA BOARD PLUS MD et sur tous les côtés de la PROVA NICHE MD.
 6. Instale PROVA BOARD PLUS® alrededor del nicho y deje un espacio de 1/8" (3 mm) entre los extremos de los paneles PROVA BOARD PLUS® y todos los lados de PROVA NICHE®.
-
7. Apply a 3/8" bead of PROVA-SEAL™ to seal all joints around the PROVA NICHE® and smooth out with a putty knife.
 7. Appliquez un cordon de produit d'étanchéité PROVA-SEAL MC de 10 mm (3/8 po) sur tous les joints autour de la PROVA NICHE MD et lissez à l'aide d'un couteau à mastiquer.
 7. Aplique un cordón de 3/8" (10 mm) de PROVA-SEAL™ para sellar todas las juntas alrededor de PROVA NICHE® y alise con una espátula.

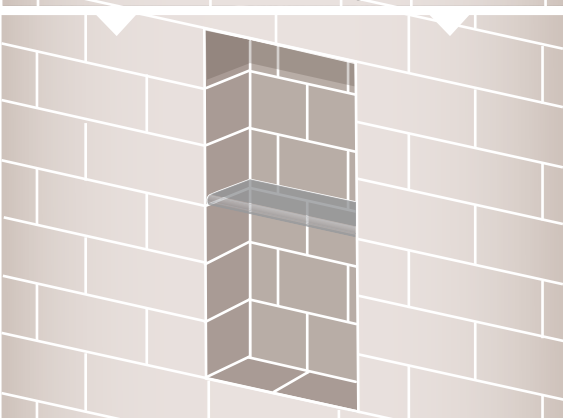


ADJUSTABLE SHELF

1. Cut and install tile at desired shelf height.
2. Run a bead of silicone on top of the first row of tiles for the shelf to sit on.
3. Install glass shelf.
4. Fill space above glass shelf with tile.
5. Run bead of silicone around glass shelf where it meets the tile top and bottom.

TABLETTE RÉGLABLE

1. Coupez les carreaux et installez-les à la hauteur d'installation désirée de la tablette.
2. Appliquez un cordon de silicone en haut de la première rangée de carreaux pour y installer la tablette.
3. Installez la tablette en verre.
4. Remplissez l'espace situé au-dessus de la tablette avec des carreaux.
5. Appliquez un joint de silicone autour de la tablette en verre à l'intersection entre la tablette et le haut et le bas des carreaux.



ANAQUEL AJUSTABLE

1. Corte e instale las baldosas a la altura donde desea colocar el anaquelel.
2. Coloque un cordón de silicona en la parte superior de la primera hilera de baldosas donde se colocará el anaquelel.
3. Instale el anaquelel de vidrio.
4. Llene el espacio sobre el anaquelel de vidrio con baldosas.
5. Coloque un cordón de silicona alrededor del anaquelel de vidrio donde coincide con la parte superior e inferior de las baldosas.