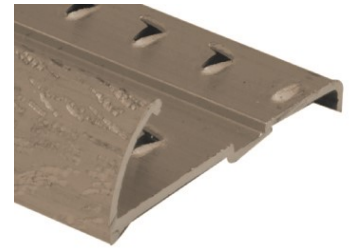


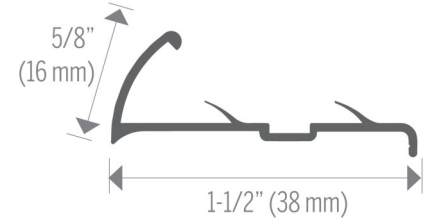
Tapdown: CM14276

M-D® PRO CM14276 is a 5/8" (16 mm) heavy-duty pinned tapdown carpet trim designed for use with high pile, action backed carpet up to 60 oz. A strong pin system provides maximum holding strength. This tapdown is also available in Contour (Flex) style, which features punched setting flanges for molding and shaping it around curved flooring applications.



Dimensions and Features

Primary Dimensions	Height: 5/8" (16 mm) Width: 1-1/2" (38 mm)
Length	12' (3.7 m)
Weight	0.110 lb./ft. (0.16 kg/m)
Pack Size	Standard: 42 pieces Contour (Flex): 12 pieces
Available Finishes	Coventry Gold (CVG), Hammered Antique Bronze (HAB), Hammered Gold Anodized (HGA), Hammered Silver (HSI), Hammered Titanium (HTI)



Technical Characteristics

Property	Details
Extrusion Material	Aluminum alloy 6063-T5
Resistance to Humidity	Resistant
Accessibility Compliance	ADA compliant
Temperature Limits	Standard room temperature (product intended for indoor use)
Fastening Method	Screws are used to mount the product

This product is covered by a 5-year limited warranty. Please review the M-D® PRO Limited Warranty for further details: mdpro.com/flooring/warranty-overview.

M-D PRO, a division of M-D Building Products
5720 Ambler Drive, Mississauga, ON, L4W 2B1
1-800-565-6653 service@mdteam.com
mdpro.com

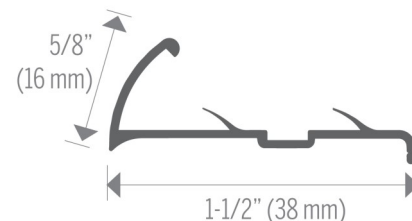
Moulure à tapis : CM14276

M-D^{MD} PRO CM14276 est une moulure à tapis de 5/8 po (16 mm) très résistante, conçue pour les tapis à envers de canevas à poil long jusqu'à 60 oz (1,7 kg). Un système de goupilles solides offre un maintien d'une solidité maximale. Cette moulure est également disponible dans le style Contour (Flex), qui comporte des brides de réglage perforées pour le moulage et la mise en forme autour d'installations de plancher incurvées.



Dimensions et caractéristiques

Dimensions primaires	Hauteur : 5/8 po (16 mm) Largeur : 1 1/2 po (38 mm)
Longueur	12 pi (3,7 m)
Poids	0,110 lb-pi (0,16 kg/m)
Qté/paquet	Standard : 42 pièces Contour (Flex) : 12 pièces
Finitions disponibles	Or Coventry (CVG), Bronze antique martelé (HAB), Or martelé anodisé (HGA), Argent martelé (HSI), Titane martelé (HTI)



Caractéristiques techniques

Propriété	Caractéristiques
Matériau d'extrusion	Alliage d'aluminium 6063-T5
Résistance à l'humidité	Résistant
Conformité en matière d'accessibilité	Conforme à la norme ADA
Limites de température	Température ambiante standard (produit destiné à être utilisé à l'intérieur)
Méthode d'installation	Des vis sont utilisées pour monter le produit

Ce produit est couvert par une garantie limitée de cinq (5) ans. Veuillez consulter la garantie limitée de M-D^{MD} PRO pour plus de détails : <https://mdpro.com/flooring/warranty-overview?lang=fr>.

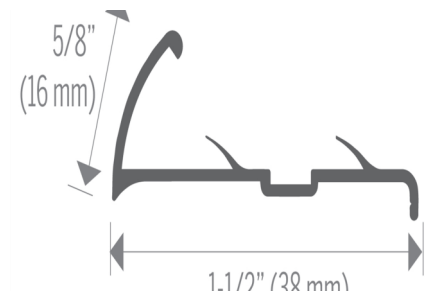
Reparador: CM14276

M-D® PRO CM14276 es un perfil de moqueta de 5/8 pulg (16 mm) para aplicaciones pesadas, diseñado para su uso con moquetas de pelo alto, de hasta 60 oz. Un sistema resistente de pasadores proporciona la máxima fuerza de sujeción. Este reparador también está disponible en estilo Contour (Flex), que cuenta con pestañas de ajuste perforadas para moldearlo y darle forma alrededor de aplicaciones de pisos curvos.



Dimensiones y características

Dimensiones primarias	Altura: 5/8 pulg (16 mm) Ancho: 1-1/2 pulg (38 mm)
Longitud	12 pies (3.7 m)
Peso	0.110 lb/pie (0.16 kg/m)
Tamaño del paquete	Estándar: 42 piezas Contorno (Flex): 12 piezas
Terminaciones disponibles	Oro Coventry (CVG), Bronce antiguo martillado (HAB), Oro anodizado martillado (HGA), Plata martillada (HSI), Titanio martillado (HTI)



Características técnicas

Propiedad	Detalles
Material de extrusión	Aleación de aluminio 6063-T5
Resistencia a la humedad	Resistente
Cumplimiento de las normas de accesibilidad	Cumplimiento de la norma ADA
Límites de temperatura	Temperatura ambiente estándar (producto diseñado para uso en interiores)
Método de fijación	Se utilizan tornillos para montar el producto

Este producto está cubierto por una garantía limitada de 5 años. Consulte la garantía limitada M-D® PRO para obtener más información:
mdpro.com/flooring/warranty-overview.