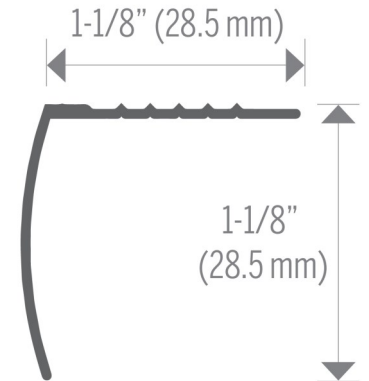


Nosing: CM2182

M-D® PRO CM2182 is a 1-1/8" (28.5 mm) drop stair nosing for protecting the edge of stairs from damage. This product is designed for light commercial or residential use.

Dimensions and Features

Primary Dimensions	Height: 1-1/8" (28.5 mm), Width: 1-1/8" (28.5 mm)
Length	12' (3.7 m)
Weight	0.113 lb./ft. (0.17 kg/m)
Pack Size	12 pieces
Available Finishes	<p><u>Standard Anodized</u></p> <p>Coventry Gold (CVG), Hammered Antique Bronze (HAB), Hammered Gold Anodized (HGA), Hammered Silver (HSI), Hammered Titanium (HTI)</p> <p><u>PRO-COAT™ Powder Coated Aluminum</u></p> <p>Matte Black (PBK)</p>



Technical Characteristics

Property	Details
Extrusion Material	Aluminum alloy
Resistance to Humidity	Resistant
ADA Compliance	Compliant
Temperature Limits	Standard room temperature (product intended for indoor use)
Fastening Method	Included screws are installed into pre-drilled mounting holes

This product is covered by a 5-year limited warranty. Please review the M-D® PRO Limited Warranty for further details: mdpro.com/flooring/warranty-overview.

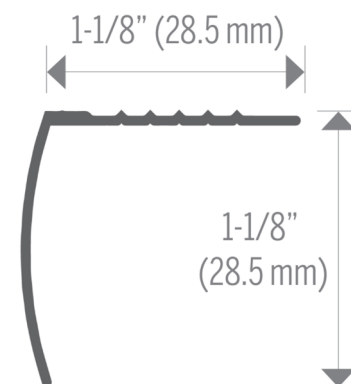
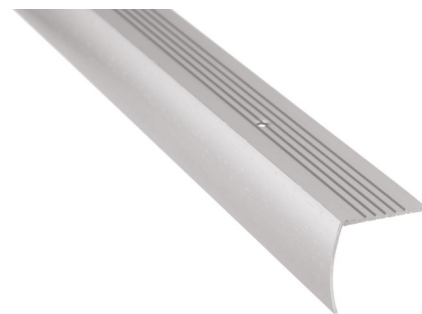
M-D PRO, a division of M-D Building Products
5720 Ambler Drive, Mississauga, ON, L4W 2B1
1-800-565-6653 service@mdteam.com
mdpro.com

Nez-de-marche : CM2182

Le nez-de-marche avec tombant M-D^{MD} PRO CM2182 de 1 1/8 po (28,5 mm) protège le bord de l'escalier contre les dommages. Ce produit est conçu pour une utilisation commerciale légère ou résidentielle.

Dimensions et caractéristiques

Dimensions primaires	Hauteur : 1 1/8 po (28,5 mm), Largeur : 1 1/8 po (28,5 mm)
Longueur	12 pi (3,7 m)
Poids	0,113 lb-pi (0,17 kg/m)
Qté/paquet	12 pièces
Finitions disponibles	<u>Standard Anodisé</u> Or Coventry (CVG), Bronze antique martelé (HAB), Or martelé anodisé (HGA), Argent martelé (HSI), Titane martelé (HTI) <u>PROCOATMC – Aluminium à revêtement en poudre</u> Noir mat (PBK)



Caractéristiques techniques

Propriété	Caractéristiques
Matériau d'extrusion	Alliage d'aluminium
Résistance à l'humidité	Résistant
Conforme à l'ADA	Conforme
Limites de température	Température ambiante standard (produit destiné à être utilisé à l'intérieur)
Méthode d'installation	Les vis incluses sont installées dans des trous de fixation prépercés

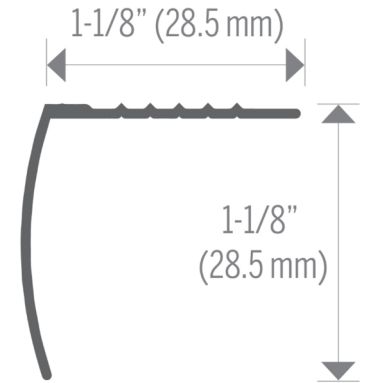
Ce produit est couvert par une garantie limitée de cinq (5) ans. Veuillez consulter la garantie limitée de M-D^{MD} PRO pour plus de détails : <https://mdpro.com/flooring/warranty-overview?lang=fr>.

Bordes: CM2182

M-D® PRO CM2182 es un borde de peldaño completo de 1-1/8 pulg (28.5 mm) para proteger el filo de las escaleras de posibles daños. Este producto está diseñado para uso residencial o comercial de tránsito liviano.

Dimensiones y características

Dimensiones primarias	Altura: 1-1/8 pulg (28.5 mm), Ancho: 1-1/8 pulg (28.5 mm)
Longitud	12 pies (3.7 m)
Peso	0.113 lb/pie (0.17 kg/m)
Tamaño del paquete	12 piezas
Terminaciones disponibles	<u>Anodizado estándar</u> Oro Coventry (CVG), Bronce antiguo martillado (HAB), Oro anodizado martillado (HGA), Plata martillada (HSI), Titanio martillado (HTI) <u>PRO-COAT™ - Aluminio con recubrimiento de polvo</u> Negro mate (PBK)



Características técnicas

Propiedad	Detalles
Material de extrusión	Aleación de aluminio
Resistencia a la humedad	Resistente
Cumplimiento de la norma ADA	Conforme
Límites de temperatura	Temperatura ambiente estándar (producto diseñado para uso en interiores)
Método de fijación	Los tornillos incluidos se instalan en orificios de montaje pretaladrados

Este producto está cubierto por una garantía limitada de 5 años. Consulte la garantía limitada M-D® PRO para obtener más información:

mdpro.com/flooring/warranty-overview.