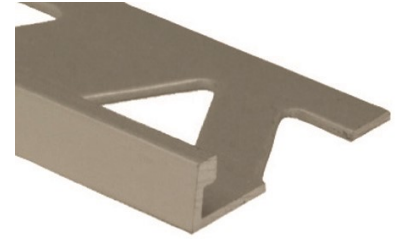


# PROVA TILE EDGE®

## Flat Tile Edge: CM2151

PROVA® CM2151 is a flat tile edge for protecting tile from damage and providing a finished butting edge for other flooring materials. The flat tile edge also prevents tiles from chipping and is pre-punched for easy setting into tile adhesive.

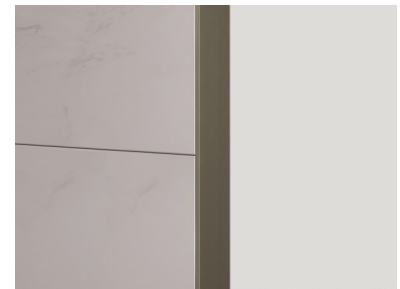
The 8' (2.4 m) trims are available in various finishes: standard anodized, PRO-BRUSH™ Brushed Anodized Aluminum, and PRO-COAT™ Powder Coated Aluminum. Additionally, the 8' trims come in an optional anodized Contour (Flex) style, which features punched setting flanges for molding and shaping the trim around curved flooring applications up to a 2' (61 cm) radius. The 12' (3.7 m) trims are offered in standard anodized finishes.



### Dimensions and Features



<b>Primary Dimensions</b>	Height: 3/8" (10 mm), Length: 8' (2.4 m) or 12' (3.7 m)
<b>Materials</b>	Aluminum alloy
<b>Available Finishes</b>	<p><u>CM2151 (8' offerings, for standard anodized and Contour styles)</u>                      Bright Brass (BBR), Bright Clear (BCL), Mill Finish (MIL),                      Satin Antique Bronze (SAB), Satin Black (SBK),                      Satin Clear Anodized (SCA), Satin Champagne (SCP),                      Satin Dark Bronze (SDB), Satin Gold Anodized (SGA), Satin Titanium (STI),                      White (WHT)</p> <p><u>CM2151 (8' offerings, for PRO-BRUSH™ finishes)</u>                      Brushed Graphite (BGH), Brushed Titanium (BTI),                      Brushed Antique Bronze (BTI)</p> <p><u>CM2151 (8' offerings, for PRO-COAT™ finishes)</u>                      Thunder Grey (PGY), Matte Black (PBK), Shell Greige (PBG),                      Matte Titanium (PTI)</p> <p><u>CM2151 (12' offerings, for standard anodized styles only)</u>                      Bright Clear (BCL), Satin Black (SBK), Satin Clear Anodized (SCA),                      Satin Titanium (STI), White (WHT)</p>
<b>Pack Size</b>	25 pieces (applies to all styles and finishes)
<b>Adhesion Method</b>	Tile adhesive



**Warning:** Due to the corrosive and caustic nature of certain ingredients in many tile adhesives and grouts, it is imperative that any residue be immediately removed from the surface of the trim to prevent discoloration. For further installation details, warnings, and cleaning instructions, please review the PROVA TILE EDGE installation instructions and FAQ document.

M-D PRO, a division of M-D Building Products  
 5720 Ambler Drive, Mississauga, ON, L4W 2B1  
 Technical Services Hotline: 1-888-637-7682  
 1-800-565-6653 [service@mdteam.com](mailto:service@mdteam.com)

# PROVA TILE EDGE<sup>®</sup>

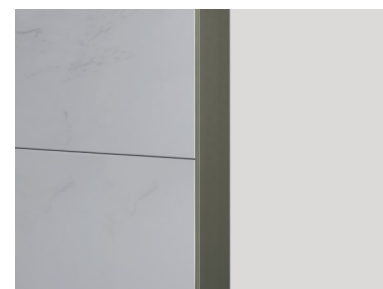
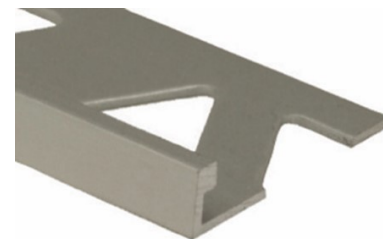
## Bordure de carreaux plate CM2151

PROVA<sup>MD</sup> CM2151 est une bordure de carreaux plate qui protège les carreaux des dommages tout en fournissant un rebord fini pour les autres matériaux de revêtement de plancher. La bordure de carreaux plate empêche également les carreaux de s'écailler et est préperçée pour faciliter la pose dans la colle à carreaux.

Les moulures de 8 pi (2,4 m) sont offertes en plusieurs finitions : standard anodisé, PRO-BRUSHMC en aluminium anodisé brossé et PRO-COATMC en aluminium à revêtement en poudre. En outre, les moulures de 8 pi (2,4 m) sont offertes en option dans le style Contour (Flex) anodisé, qui comporte des brides de réglage perforées pour courber et façonner la moulure en bordure d'installations de plancher incurvées jusqu'à un rayon de 2 pi (61 cm). Les moulures de 12 pi (3,7 m) sont proposées dans des finis standard anodisés.

### Dimensions et caractéristiques

<b>Dimensions primaires</b>	Hauteur : 3/8 po (10 mm), Longueur : 8 pi (2,4 m) ou 12 pi (3,7 m)
<b>Matériaux</b>	Alliage d'aluminium
<b>Finitions disponibles</b>	<p>CM2151 (modèles standard anodisés et Contour offerts en 8 pi [2,4 m])            Laiton brillant (BBR), Clair brillant (BCL), Fini naturel (MIL),            Bronze antique satiné (SAB), Noir satiné (SBK),            Clair satiné anodisé (SCA), Champagne satiné (SCP),            Bronze foncé satiné (SDB) ou Or satiné anodisé (SGA), Titane satiné (STI),            Blanc (WHT)CM2151 (finis PRO-BRUSHMC offerts en 8 pi [2,4 m])            Graphite brossé (BGH), Titane brossé (BTI),</p> <p>CM2151 (finis PRO-COATMC offerts en 8 pi [2,4 m])            Bronze antique brossé (BTI)CM2151 (finis PRO-COATMC offerts en 8 pi [2,4 m])            Gris orage (PGY), Noir mat (PBK), Gris coquillage (PBG),            Titane mat (PTI)CM2151 (modèles standard anodisés seulement offerts en 12 pi [3,7 m])            Transparent brillant (BCL), Noir satiné (SBK), Transparent satiné anodisé (SCA),            Titane satiné (STI), Blanc (WHT)</p>
<b>Qté/paquet</b>	25 pièces (s'applique à tous les styles et finis)
<b>Méthode d'adhésion</b>	Adhésif à carreaux



**Avertissement :** En raison de la nature corrosive et caustique de certains ingrédients composant plusieurs adhésifs à carreaux et coulis, il faut retirer immédiatement tous les résidus de la surface des carreaux pour éviter leur décoloration. Pour plus de détails sur l'installation, les avertissements et les instructions de nettoyage, veuillez consulter les instructions d'installation et le document de la FAQ de PROVA TILE EDGE.

M-D PRO, une division de M-D Building Products 5720  
 Ambler Drive, Mississauga (ONTARIO) L4W 2B1  
 Ligne d'assistance des services techniques :  
 1 888 637-7682 1 800 565-6653 [service@mdteam.com](mailto:service@mdteam.com)

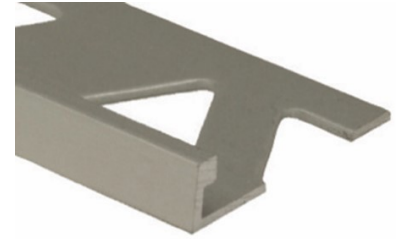
# PROVA TILE EDGE®

**PROVA**® by **md** PRO  
Tile Installation Products

## Borde de la moldura plana: CM2151

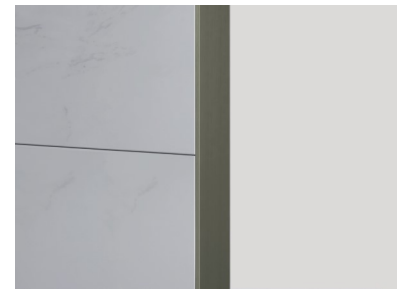
PROVA® CM2151 es una moldura plana para proteger las baldosas de posibles daños y proporcionar un borde de unión acabado para otros materiales del piso. Las molduras también evitan que éstas se astillen y estén preperforadas para facilitar su colocación en el adhesivo para baldosas.

Las molduras de 8 pies (2.4 m) están disponibles en varios acabados: anodizado estándar, aluminio anodizado cepillado PRO-BRUSH™ y aluminio con recubierto de polvo PRO-COAT™. Además, las molduras de 8 pies están disponibles en un estilo Contour (Flex) anodizado opcional, que presenta rebordes de ajuste perforados para moldear y dar forma a la moldura alrededor de aplicaciones de pisos curvos de hasta 2 pies (61 cm) de radio. Las molduras de 12 pies (3.7 m) se ofrecen en acabados anodizados estándar.



## Dimensiones y características

<b>Dimensiones primarias</b>	Altura: 3/8 pulg. (10 mm), Largo: 8 pies (2.4 m) 12 pies (3.7 m)
<b>Materiales</b>	Aleación de aluminio
<b>Terminaciones disponibles</b>	<p>CM2151 (ofertas de 8 pies, para estilos anodizado estándar y contour)            Latón brillante (BBR), Claro brillante (BCL), Acabado fresado (MIL),            Bronce antiguo satinado (SAB), Negro satinado (SBK),            Anodizado transparente satinado (SCA), Champagne satinado (SCP),            Bronce oscuro satinado (SDB), Oro anodizado satinado (SGA), Titanio satinado (STI), Blanco (WHT)CM2151 (ofertas de 8 pies, para acabados PRO-BRUSH™)            Grafito cepillado (BGH), Titanio cepillado (BTI),            Bronce antiguo cepillado(BTI)CM2151 (ofertas de 8 pies, para acabados PRO-COAT™)            Gris trueno (PGY), Negro mate (PBK), Gris petróleo (PBG),            Titanio mate (PTI)CM2151 (ofertas de 12 pies, sólo para modelos anodizados estándar)            Claro brillante (BCL), Negro satinado (SBK), Anodizado transparente satinado (SCA),            Titanio satinado (STI), Blanco (WHT)</p>
<b>Tamaño del paquete</b>	25 piezas (se aplica a todos los estilos y terminaciones)
<b>Método de adhesión</b>	Adhesivo para baldosas



**Advertencia:** Debido a la naturaleza corrosiva y cáustica de ciertos ingredientes en muchos adhesivos para baldosas y lechadas, es imprescindible eliminar inmediatamente cualquier residuo de la superficie de la moldura para evitar la decoloración. Para obtener detalles de instalación, advertencias e instrucciones de limpieza, consulte el documento de instrucciones de instalación y preguntas frecuentes de PROVA TILE EDGE.

M-D PRO, una división de M-D Building Products 5720 Ambler Drive, Mississauga, ON, L4W 2B1 Línea directa de servicios técnicos: 1-888-637-7682 1-800-565-6653 [service@mdteam.com](mailto:service@mdteam.com)